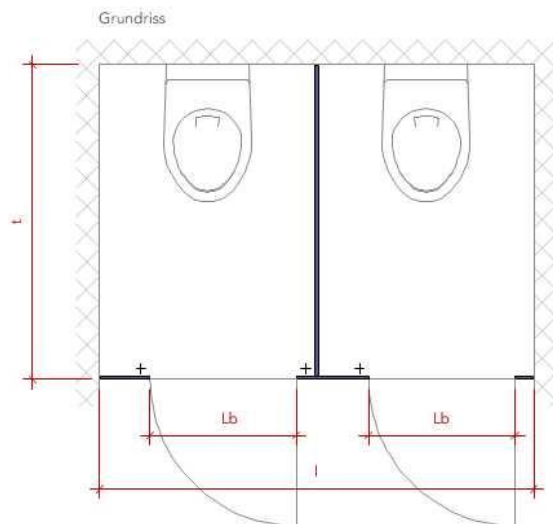
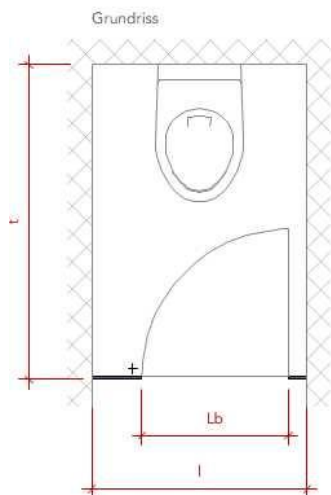
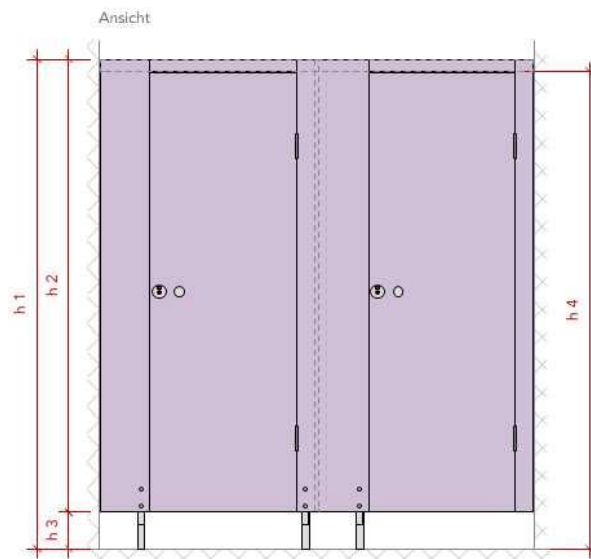
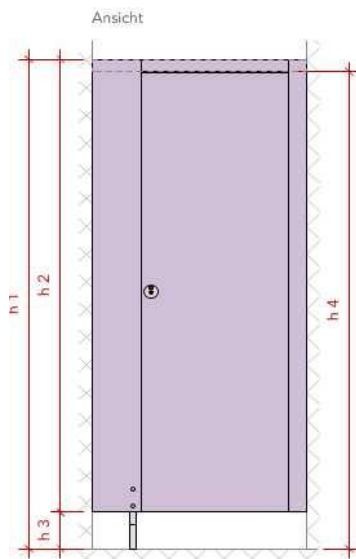


Grund- und Aufrissvarianten WC-Anlagen

1. WC-Anlage zwischen zwei Wänden. Anlage mit einer oder mehreren Kabinen mit ein- oder auswärts öffnenden Türen möglich.

Bei einer Kabinentiefe von weniger als 1250 mm empfehlen wir auswärts öffnende Türen. Auswärts öffnende Türen können auch aus Gründen der Sicherheit gewünscht werden.



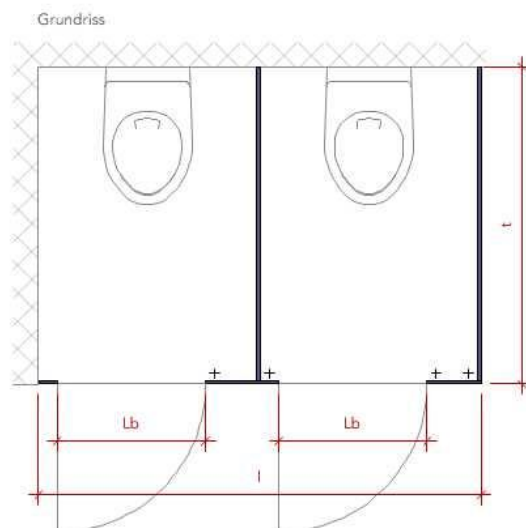
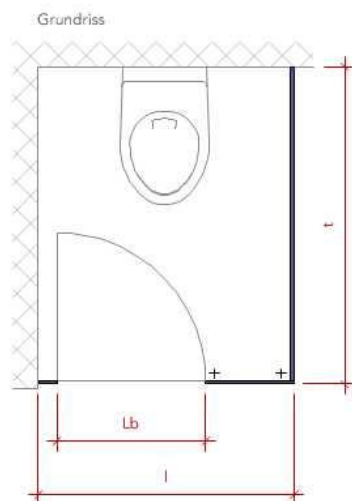
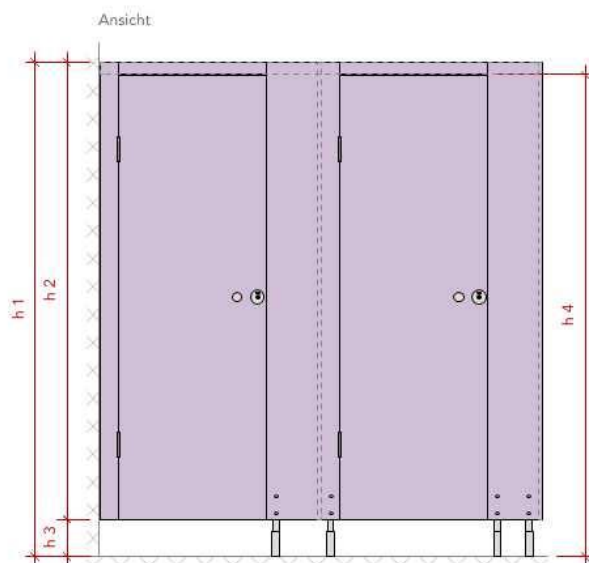
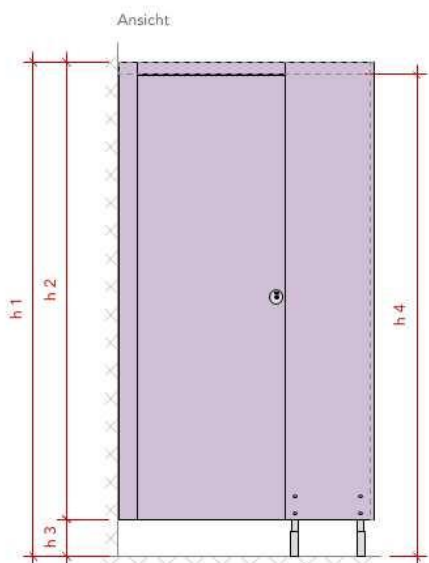
h 1 = Oberkant Trennwand (2100 mm*)
h 2 = Trennwandhöhe (1950 mm*)
h 3 = Bodenfreiheit (150 mm*)
h 4 = Durchgangshöhe (2050 mm*)

l = Frontlänge
t = Kabinentiefe
Lb = Türbreite / Lichte Breite (600 mm*)

*Standardmasse; auf Wunsch andere Masse möglich

2. WC-Anlage in einer Ecke des Raumes, einseitig an eine Wand anschliessend. Anlage mit einer oder mehreren Kabinen mit ein- oder auswärts öffnenden Türen möglich.

Bei einer Kabinentiefe von weniger als 1250 mm empfehlen wir auswärts öffnende Türen. Auswärts öffnende Türen können auch aus Gründen der Sicherheit gewünscht werden.



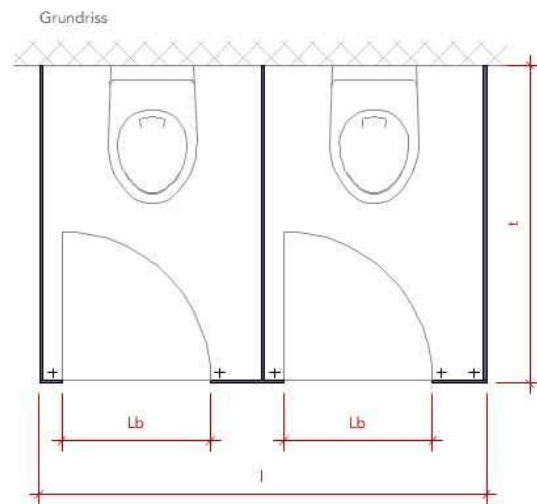
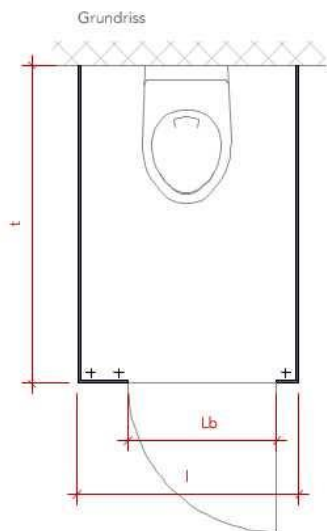
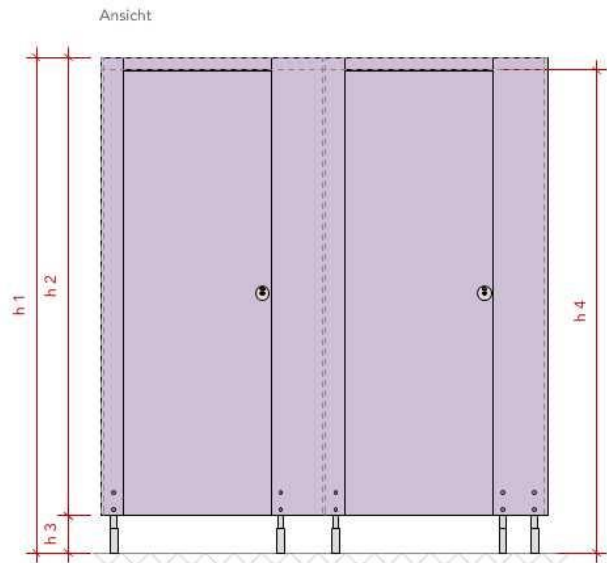
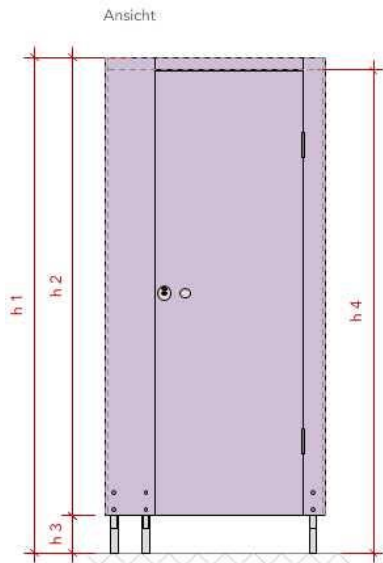
h 1 = Oberkant Trennwand (2100 mm*)
h 2 = Trennwandhöhe (1950 mm*)
h 3 = Bodenfreiheit (150 mm*)
h 4 = Durchgangshöhe (2050 mm*)

l = Frontlänge
t = Kabinentiefe
Lb = Türbreite / Lichte Breite (600 mm*)

*Standardmasse; auf Wunsch andere Masse möglich

3. WC-Anlage an einer Längswand, ohne seitliche Wandanschlüsse. Anlage mit einer oder mehreren Kabinen mit ein- oder auswärts öffnenden Türen möglich.

Bei einer Kabinentiefe von weniger als 1250 mm empfehlen wir auswärts öffnende Türen. Auswärts öffnende Türen können auch aus Gründen der Sicherheit gewünscht werden.



h 1 = Oberkant Trennwand (2100 mm*)
h 2 = Trennwandhöhe (1950 mm*)
h 3 = Bodenfreiheit (150 mm*)
h 4 = Durchgangshöhe (2050 mm*)

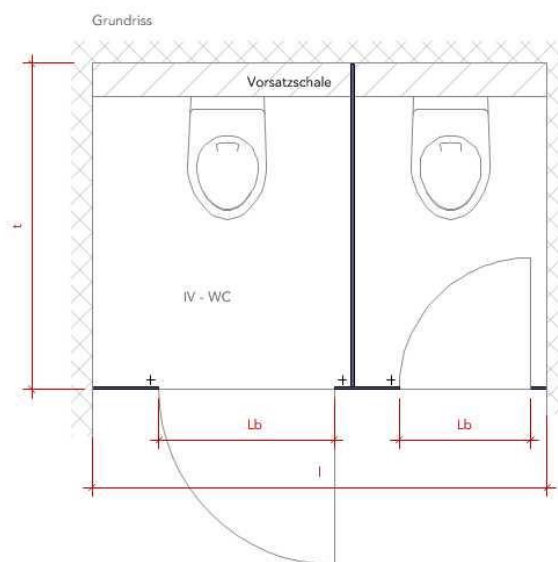
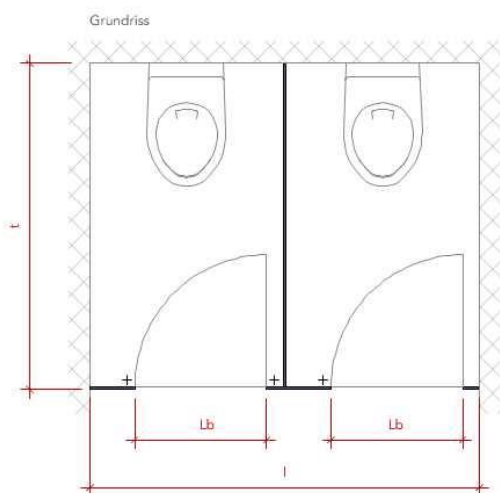
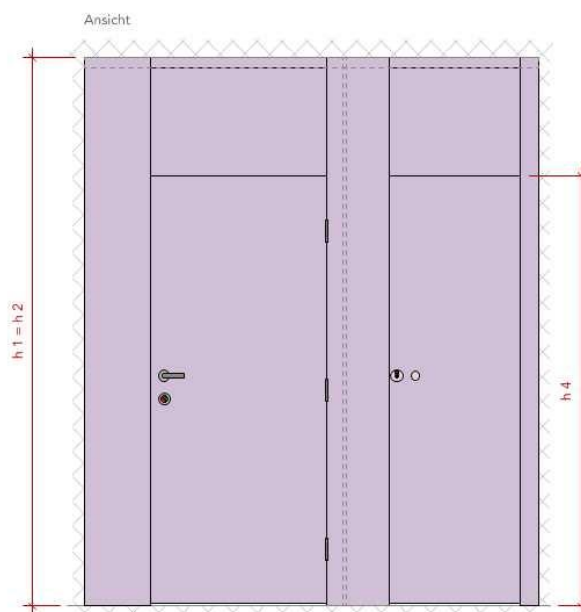
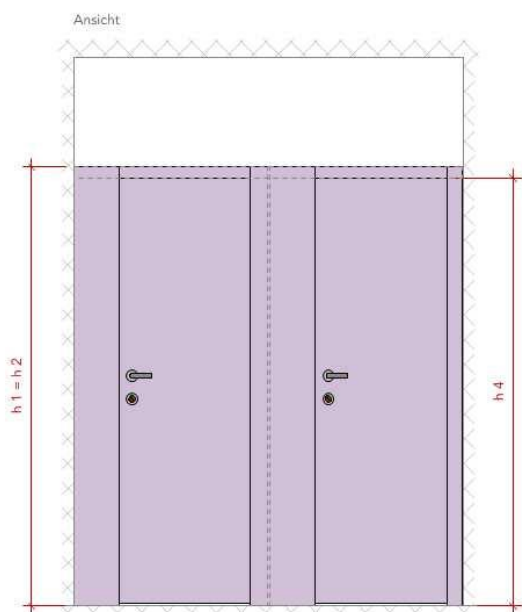
l = Frontlänge
t = Kabinentiefe
Lb = Türbreite / Lichte Breite (600 mm*)

*Standardmasse; auf Wunsch andere Masse möglich

4. WC-Anlagen können auf Wunsch bis zum Boden und bis unter die Decke gezogen werden.

Ohne Bodenfreiheit, Oberkant 2100 mm

Ohne Bodenfreiheit, raumhoch

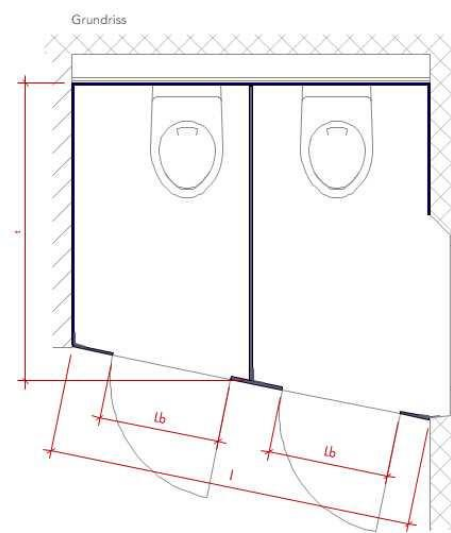
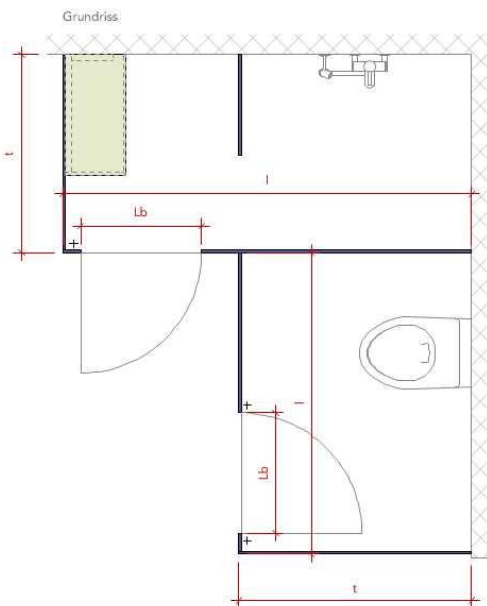
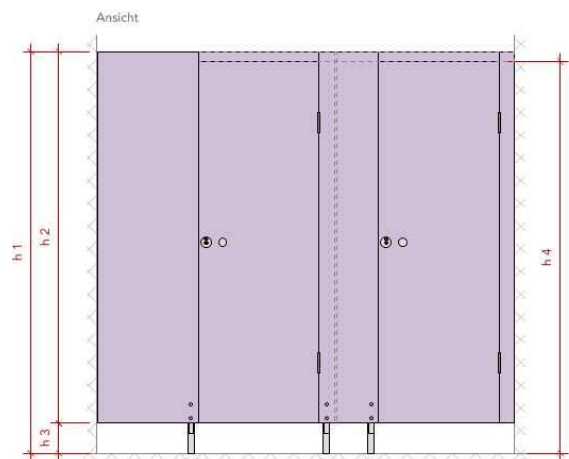
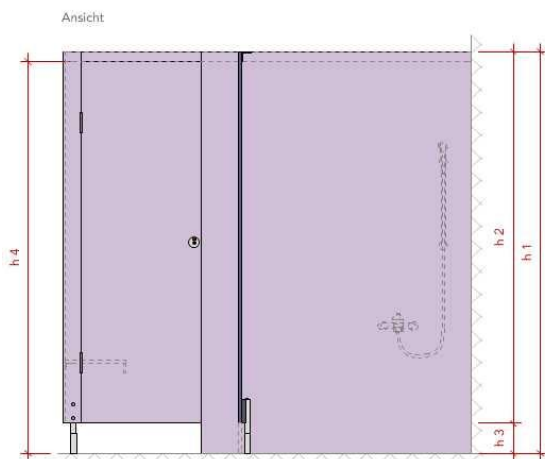


h 1 = Oberkant Trennwand
h 2 = Trennwandhöhe
h 3 = Bodenfreiheit
h 4 = Durchgangshöhe

l = Frontlänge
t = Kabinentiefe
Lb = Türbreite / Lichte Breite

5. Kombinationen und Sonderformen – wie unten abgebildet – werden auf Wunsch gerne angefertigt.

Bei einer Kabinentiefe von weniger als 1250 mm empfehlen wir auswärts öffnende Türen. Auswärts öffnende Türen können auch aus Gründen der Sicherheit gewünscht werden.



h 1 = Oberkant Trennwand (2100 mm*)
h 2 = Trennwandhöhe (1950 mm*)
h 3 = Bodenfreiheit (150 mm*)
h 4 = Durchgangshöhe (2050 mm*)

l = Frontlänge
t = Kabinentiefe
Lb = Türbreite / Lichte Breite (600 mm*)

*Standardmasse; auf Wunsch andere Masse möglich