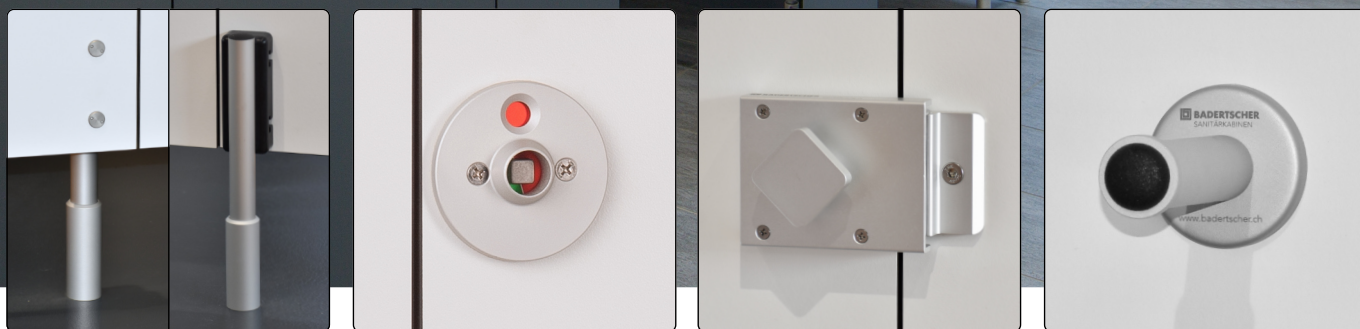


Alu Quality



STANDARDAUSFÜHRUNG

Trennwand:

Vollkernplatte / HPL
Trespa TopLab Vertical

Stärke: 13 mm
Kern: schwarz
Oberfläche: satin
Dekor: beidseitig
Farbe: Kollektion Trespa

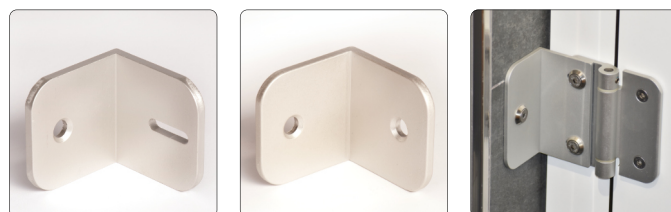
Masse:

Trennwandhöhe: 1950 mm
Bodenfreiheit: 150 mm
Höhe Oberkant Kabine: 2100 mm
Lichte Höhe Türe: 2050 mm
Türbreite: 600 mm

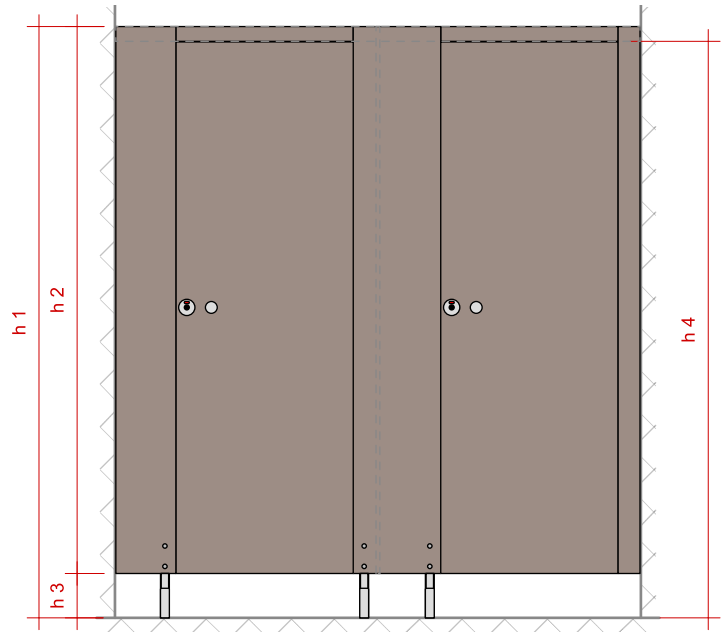
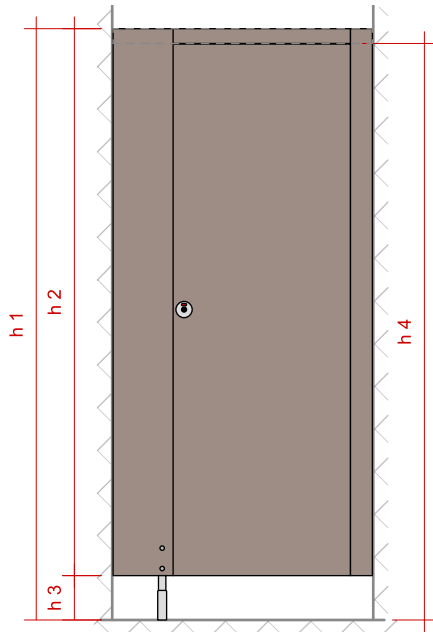
Beschläge:

Ausführung: Aluminium eloxiert

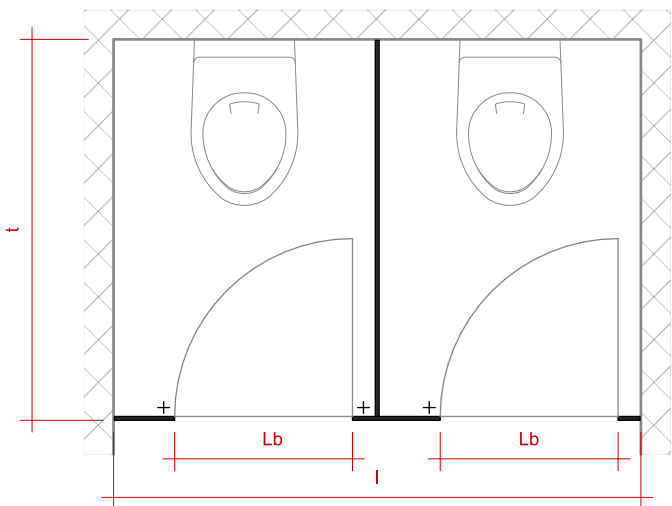
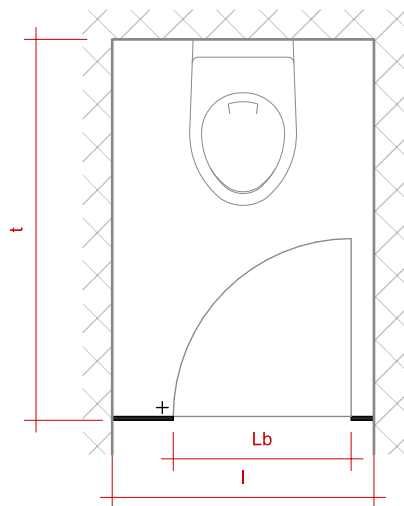
Olivenschloss mit Schliessblech
Rosette mit rot-grün Anzeige + Notentriegelung
Kleiderhaken bzw. Türpuffer 1 Stk. / Türe
Türband (einwärts öffnend) 3 Stk. / Türe
Stützfuss Badertscher
Stabilisierungswinkel 50 x 50 x 5 mm
Befestigungswinkel 60 x 60 x 5 mm



Ansicht - Beispiel Nische



Grundriss - Beispiel Nische



h1 = Oberkant Trennwand (2100 mm*)
 h2 = Trennwandhöhe (1950 mm*)
 h3 = Bodenfreiheit (150 mm*)
 h4 = Durchgangshöhe (2050 mm*)

l = Frontlänge
 t = Kabinentiefe
 Lb = Türbreite / Lichte Breite (600mm*)
 *Standardmasse; auf Wunsch andere Masse möglich

SONDERAUSFÜHRUNG

Trennwand:

Alternative HPL-Produkte (Egger, Pfleiderer, Fundermax, Argolite, SwissCDF, usw.)
 RAL / NCS - Farben

Ausführung:

Unsichtbare Befestigung
 Raumhohe Trennwände / ohne Bodenluft

Beschläge:

Drückergarnitur Glutz
 Zylinder / Drückerrosette
 Türband (auswärts öffnend - Bandrolle sichtbar)
 Türkopf

Masse:

Abweichung zu Standardmassen