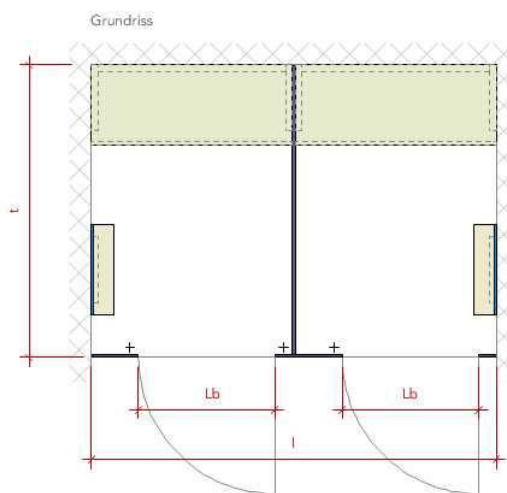
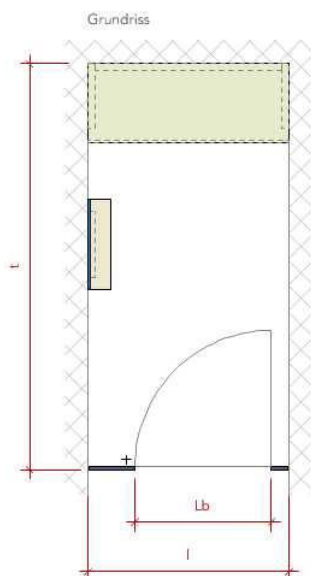
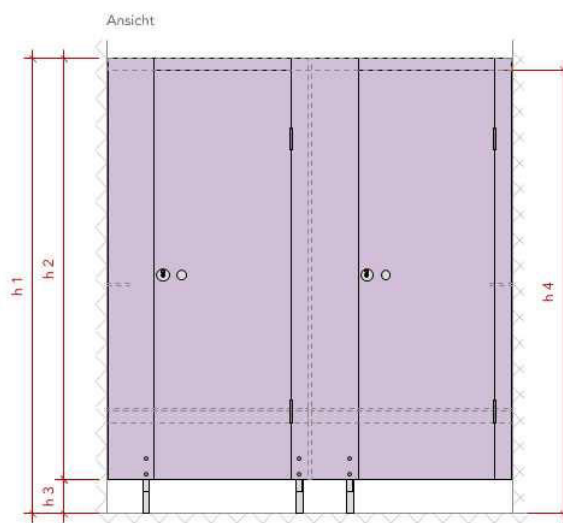
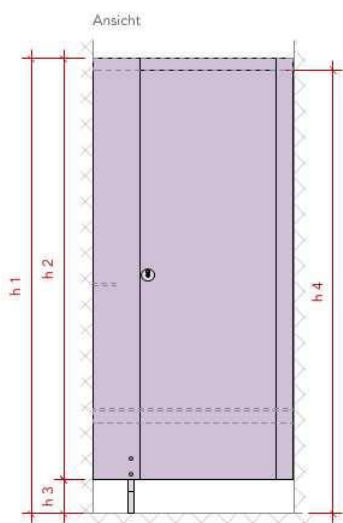


## Grund- und Aufrissvarianten Umkleidekabinen

- Umkleidekabine zwischen zwei Wänden. Anlage mit einer oder mehreren Kabinen mit ein- oder auswärts öffnenden Türen möglich. Mögliche Ausstattung: Sitzbank, Spiegel und Ablage. Weitere Grundrisse siehe WC-Kabinen.

Bei einer Kabinentiefe von weniger als 1250 mm empfehlen wir auswärts öffnende Türen. Auswärts öffnende Türen können auch aus Gründen der Sicherheit gewünscht werden.



h 1 = Oberkant Trennwand (2100 mm\*)  
h 2 = Trennwandhöhe (1950 mm\*)  
h 3 = Bodenfreiheit (150 mm\*)  
h 4 = Durchgangshöhe (2050 mm\*)

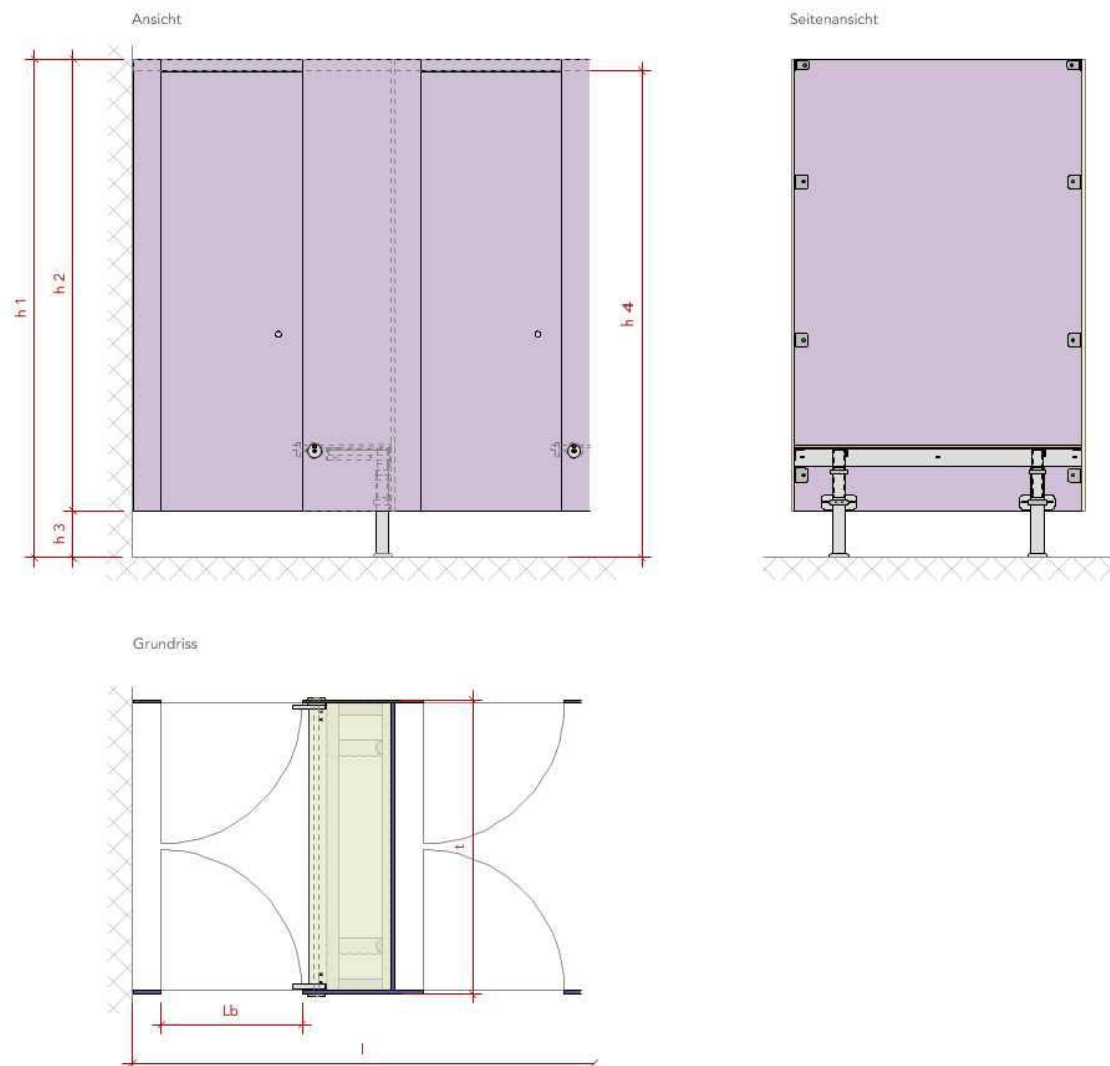
l = Frontlänge  
t = Kabinentiefe  
Lb = Türbreite / Lichte Breite (600 mm\*)

\*Standardmasse; auf Wunsch andere Masse möglich

## Grund- und Aufrissvarianten Durchgangskabinen

1. Durchgangskabine mit Unterbankverschluss, in Endlosbauweise. Gleichzeitige Verriegelung beider Türen durch Betätigung eines Verriegelungshebels. Mögliche Ausstattung: Spiegel und Ablage.

Die Kabinentiefe sollte 1250 mm nicht unterschreiten, da die offenen Türen sonst aneinanderstossen können.



h 1 = Oberkant Trennwand (2100 mm\*)  
h 2 = Trennwandhöhe (1950 mm\*)  
h 3 = Bodenfreiheit (150 mm\*)  
h 4 = Durchgangshöhe (2050 mm\*)

l = Frontlänge  
t = Kabinentiefe  
Lb = Türbreite / Lichte Breite (600 mm\*)

\*Standardmasse; auf Wunsch andere Masse möglich